

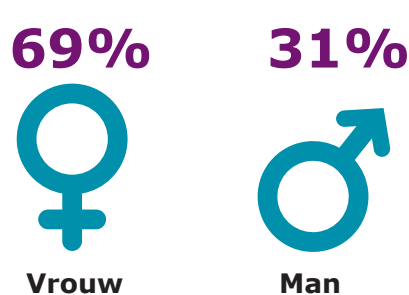
Uitkomsten onderzoek impact coronacrisis

Onderzoek in de regio Utrecht
peiling 1 (3-13 april 2020)

5.895
personen uit de
regio Utrecht hebben
deelgenomen aan dit
onderzoek

Achtergrondkenmerken

Van de deelnemers is:



65%

heeft een baan.

21% (vervroegd) pensioen
6% langere tijd ziek of arbeidsongeschikt
2% langere tijd werkloos
6% anders

55% mijn werk gaat gewoon door
9% mijn werkt ligt stil
6% ik werk nu minder
13% ik werk nu meer
6% ik doe nu ander werk dan ik gewend was
42% ik werk nu (vooral) vanuit huis

7

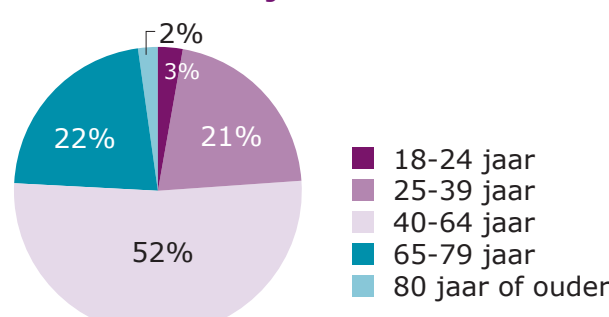
Gemiddeld rapportcijfer voor
het leven op dit moment.



Opleidingsniveau

6% laagopgeleid
39% middelbaar opgeleid
56% hoogopgeleid

Wat is uw leeftijd

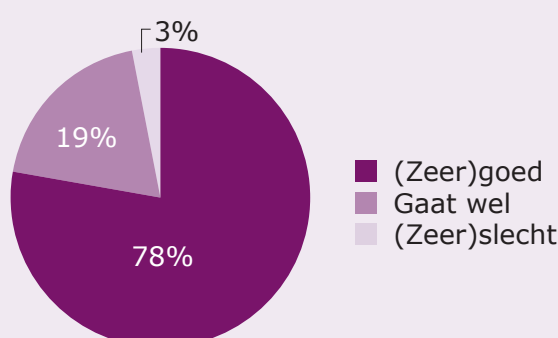


48%

heeft één of meer thuiswonende
kinderen onder de 18 jaar.

Gezondheid

Hoe is uw gezondheid op dit moment?



35%

heeft afgelopen 3 weken 1 of
meer klachten gehad.



17%

denkt besmet te zijn (geweest)
met het coronavirus.



38%

reken zich tot één
van de risicogroepen
van het coronavirus.



Aangegeven aandoeningen zijn:

- Hartaandoening 19%
- Diabetes 13%
- Overgewicht 27%
- Long/luchtweegaandoening 32%
- Nieraandoening 3%
- Verminderde weerstand tegen infectie 9%
- HIV infectie 0,2%

1%

geeft aan dat het coronavirus
is vastgesteld door een test.



77%

voelt zich kalm en rustig.

71%

slaapt goed.



Leefstijl



Welbevinden

18%

maakt zich zorgen.



Waarover bent u bezorgd?

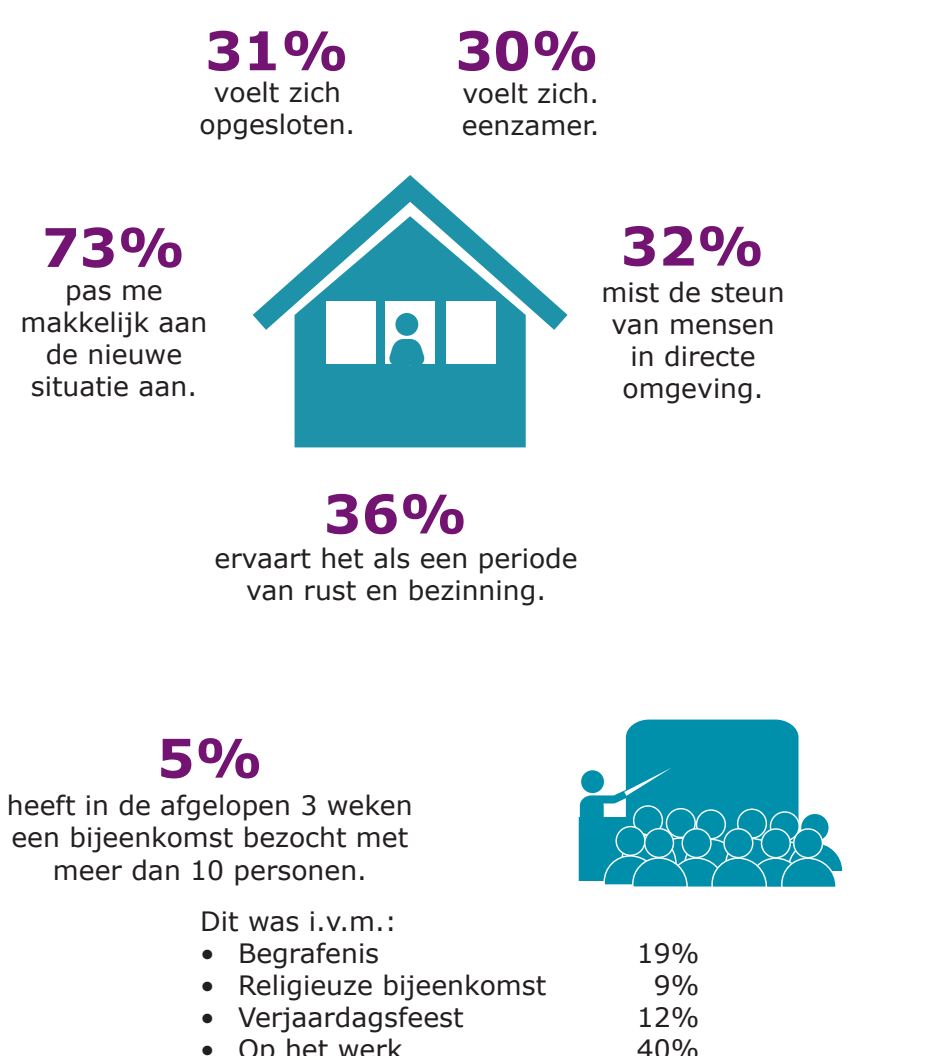
- Verlies van werk 10%
- Verlies van inkomsten 16%
- Gezondheid van mijzelf en/of mijn naasten 75%
- Economische situatie in ons land 45%
- Over mijn kinderen 27%
- Over de toekomst 28%
- Niet bezorgd 6%

Maatregelen Rijksoverheid

In hoeverre lukt het om rekening te houden met de maatregelen van de overheid?

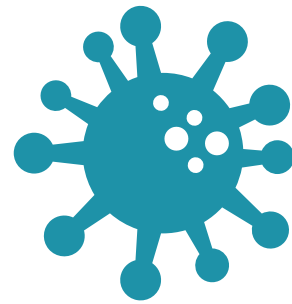


In hoeverre is de verspreiding van het coronavirus van invloed op uw leven?



41%

zet zich extra in voor anderen.



40%

geeft aan onrustig te worden van de verspreiding van het coronavirus.

7%

vindt alle aandacht voor het virus overdreven.



32%

ziet het coronavirus als een periode met nieuwe kansen.

Contact met hulpverlener of organisatie

12%

heeft de afgelopen weken telefonisch contact opgenomen met een hulpverlener of organisatie, vanwege een vraag over het coronavirus.

Op de vraag met wie contact is opgenomen antwoorde:

- Huisarts/huisartsenpost 62%
- GGD 23%
- RIVM 14%
- Rode Kruis 1%
- Landelijk nummer overheid (0800-1351) 7%
- Ziekenhuis 10%
- Bedrijfsarts 5%



76%

Is tevreden met het antwoord op hun vraag.

Advies & tips

- Voor medische vragen met betrekking tot eigen gezondheid bel uw huisarts.
- Voor (medische) vragen en richtlijnen over het corona virus, RIVM: 0800-1351.
- Voor (praktische) hulpvragen Rode Kruis Hulplijn: 070-4455888.
- Voor ouderen met vragen 'hart onder de riem' Anbo: 0348-466666.
- Voor jongeren met vragen GGD www.jouwggd.nl (chatfunctie voor jongeren).
- Voor een luisterend oor, De Luisterlijn: 0900-0767 (24/7).

Meer informatie over het inwonerspanel van GGD regio Utrecht vindt u op de website: www.panelggdru.nl. Voor vragen over dit onderzoek: onderzoek@ggdru.nl