

# Uitkomsten onderzoek impact coronacrisis

Landelijk onderzoek RIVM en GGD peiling 1 regio Utrecht

5.439 personen hebben deelgenomen aan dit onderzoek

## Achtergrondkenmerken

Van de deelnemers is: **68%** Vrouw **32%** Man

Wat is uw leeftijd: 14% 16-39 jaar, 25% 40-54 jaar, 29% 55-69 jaar, 33% 70 plussers

**7** Gemiddeld rapportcijfer voor het leven op dit moment.

**69%** woont met partner. 32% Woont met kind(eren) t/m 17 jaar, 14% Woont met kind(eren) van 18 jaar en ouder, 3% Woont met ouders, 3% Woont met andere volwassenen, 2% Woont niet samen met een partner maar heeft duurzame relatie, 16% Woont alleen

**79%** heeft een tuin, 20% een balkon, 7% een dakterras/plaatsje en 2% heeft geen mogelijkheid om buiten te zitten.

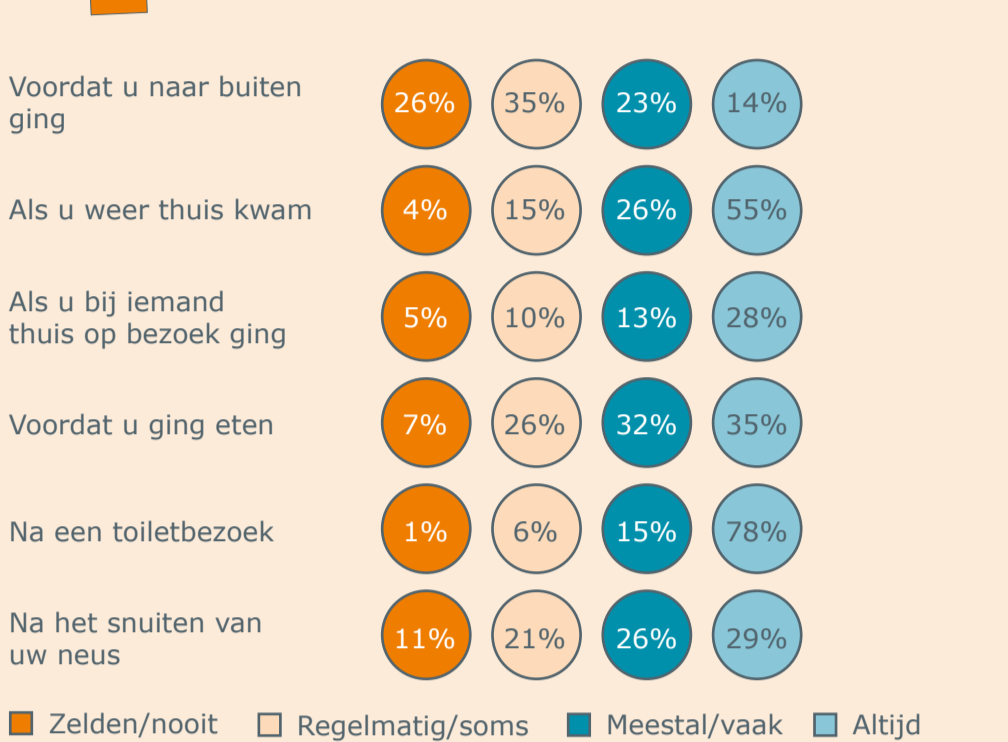
**56%** heeft een baan. Geef aan dat het werk gewoon door gaat, Dat het werk stil ligt, Werkt meer, Werkt nu minder, Doet nu ander werk dan gewoonlijk, Werkt nu (vooral) vanuit huis, Is werkloos/werkzoekend

**97%** heeft een smartphone, 97% een computer/laptop, 77% een tablet, 95% een tv en 72% een radio.

**15%** werkt in een vitaal proces zoals door de rijksoverheid benoemd in de huidige coronacrisis. **29%** werkt in een cruciale beroepsgroep.

## Maatregelen

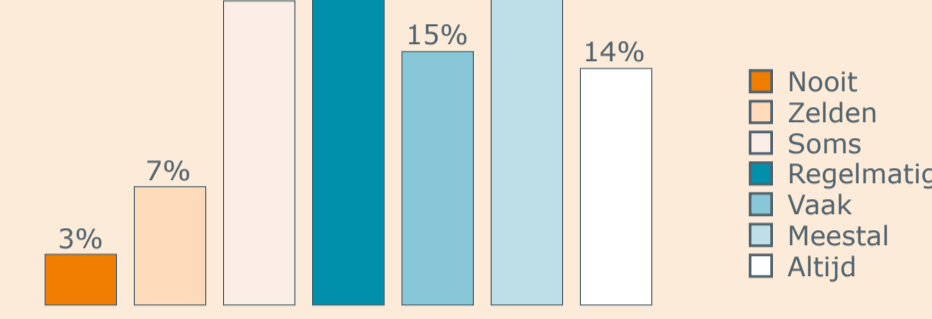
Hoe vaak heeft u de handen wassen met water en zeep in de afgelopen 7 dagen?



Aantal keer handen wassen, met water en zeep, per dag



Handen wassen voor tenminste 20 seconden



Gebruikt papieren zakdoek om neus af te vegen of te snuiten: 6% Nooit, 4% Zelden, 6% Soms, 7% Regelmatig, 5% Vaak, 8% Meestal, 29% Altijd

Niest/hoest in elleboog: 3% Nooit, 7% Zelden, 9% Soms, 8% Regelmatig, 6% Vaak, 23% Meestal, 32% Altijd

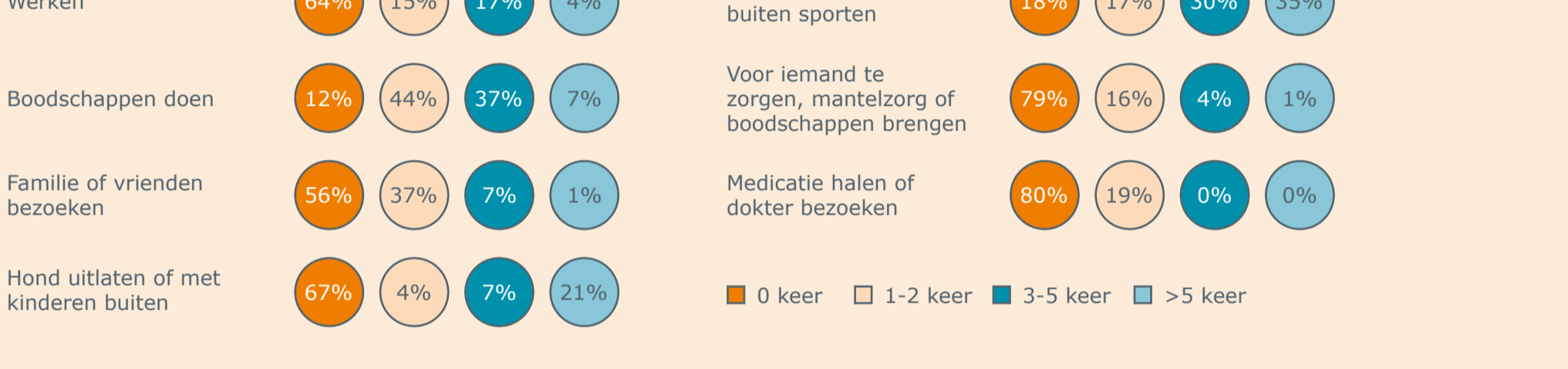
**8%** heeft de afgelopen week vier of meer mensen tegelijk op bezoek gehad. **21%** is op bezoek geweest bij iemand van 70 jaar of ouder. **2%** heeft de afgelopen week iemand de handen geschud.

**2%** heeft vaker dan 3 keer bezoek ontvangen de afgelopen 7 dagen. **30%** heeft contact gehad met een groep van 4 of meer mensen. **15%** is het niet gelukt om 1,5m afstand te houden. **13%** is op bezoek geweest bij iemand met een kwetsbare gezondheid.

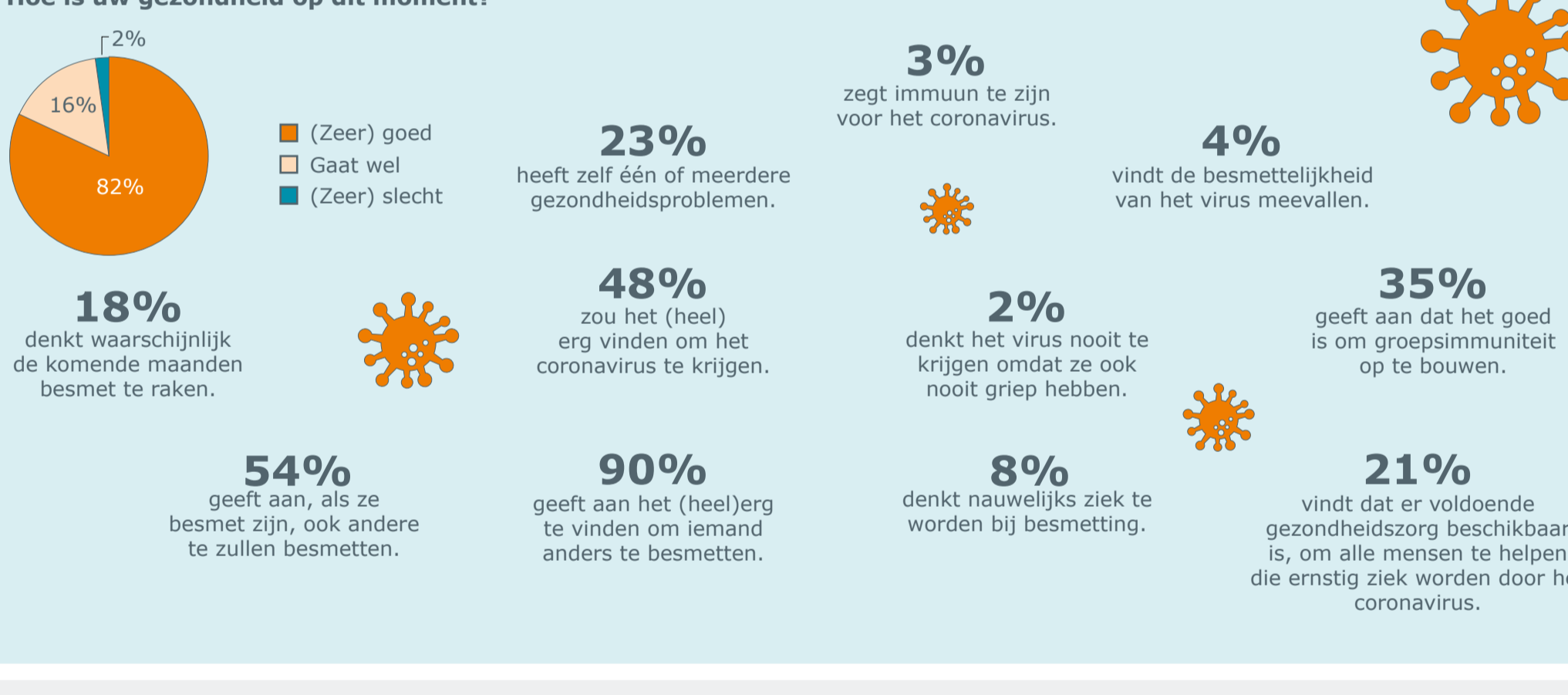
(Heel) vaak mensen dichterbij gekomen dan 1,5m?



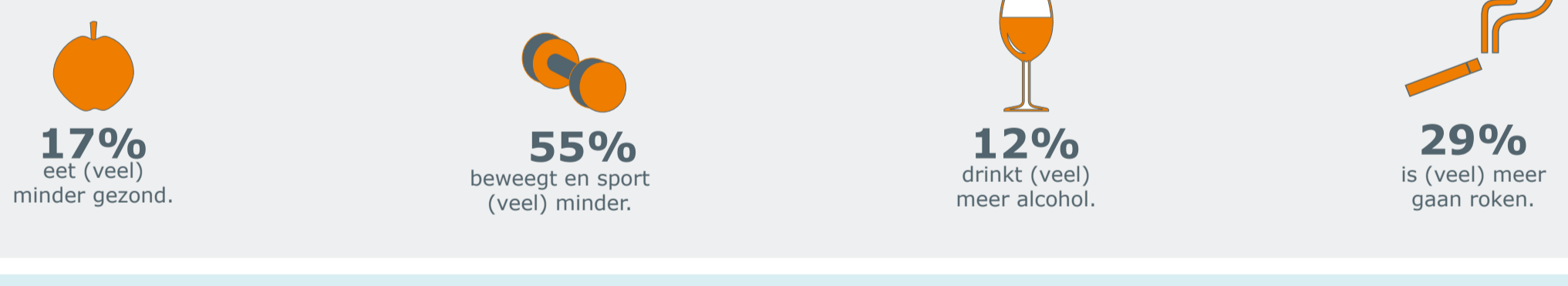
Hoe vaak bent u uit huis gegaan in de afgelopen dagen?



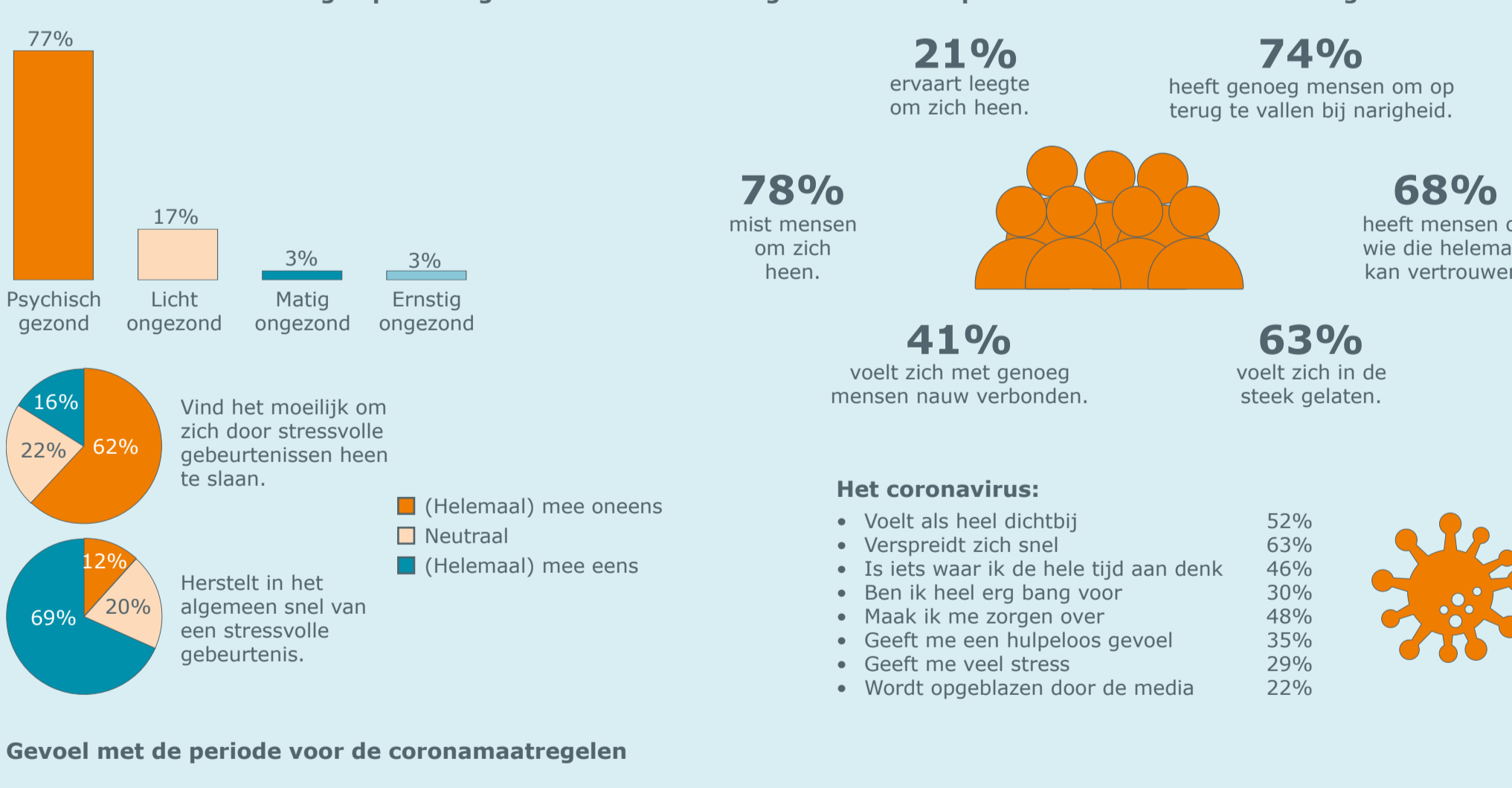
## Gezondheid



## Leefstijl



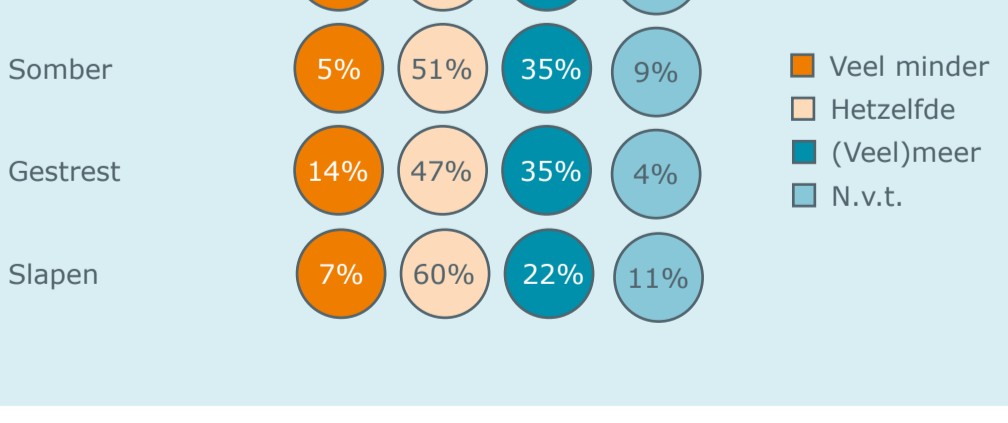
## Welbevinden



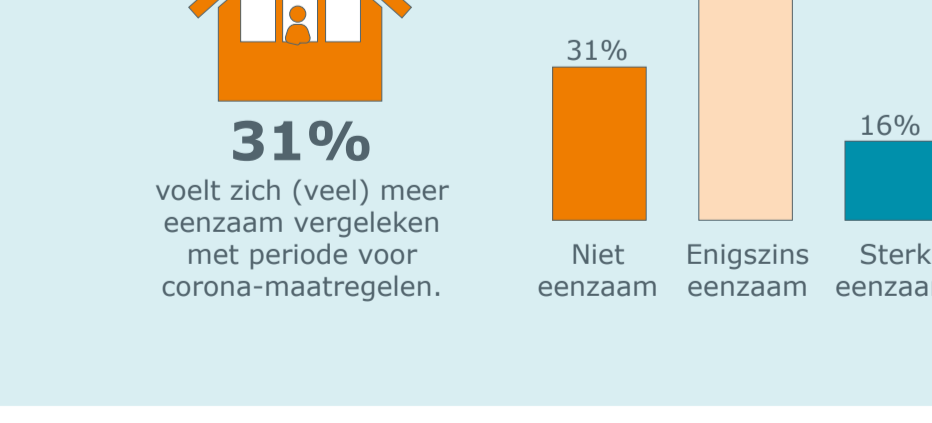
Gevoel met de periode voor de coronamaatregelen



Vergeleken met periode voor corona-maatregelen voel ik me:



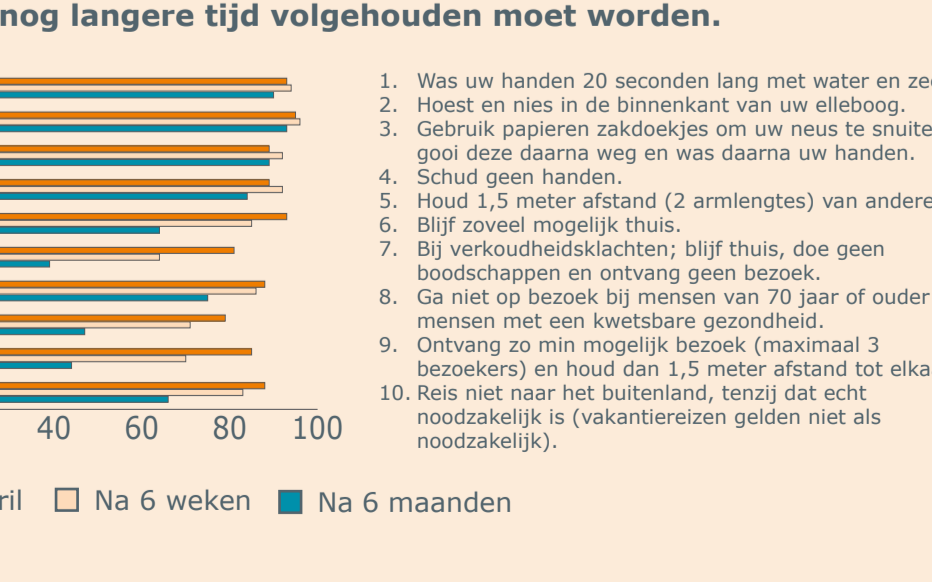
Eenzaamheid



## Vertrouwen in de Nederlandse aanpak



Steun voor de maatregelen opgehouden toernijnd als het nog langere tijd volgehouden wordt



## Advies & tips

Voor medische vragen met betrekking tot eigen gezondheid bel uw huisarts. Voor (medische) vragen en richtlijnen over het corona virus, RIVM: 0800-1351. Voor (praktische) hulpvragen Rode Kruis Hulplijn: 070-4455888. Voor ouderen met vragen 'hart onder de riem' Anbo: 0348-466666. Voor jongeren met vragen GGD www.jouwggd.nl (chatfunctie voor jongeren). Voor een luisterend oor, De Luisterlijn: 0900-0767 (24/7).